

# **STARESSO**

## **Starezzo**

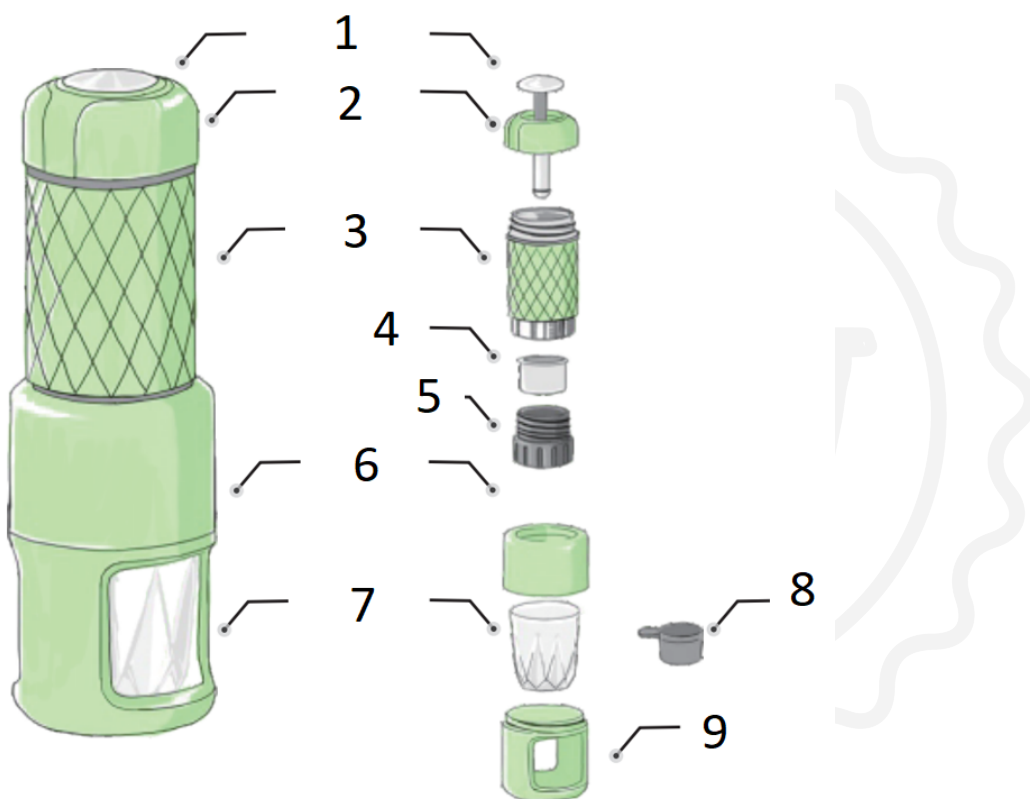
Instrucciones de uso

## Advertencia

Lea este manual detenidamente antes de utilizar Staresso por primera vez. Esto evitará riesgos de lesiones y daños al dispositivo.

- No utilice Staresso para ningún otro propósito que no sea aquel para el que fue destinado.
- Después de desembalar, asegúrese de que Staresso esté intacto.
- Mantenga el material de embalaje (bolsa de plástico, etc.) fuera del alcance de los niños, ya que puede ser una fuente potencial de peligro para ellos.
- No permita que los niños utilicen o jueguen con Staresso.

## Descripción del Producto



1. Pistón
2. Tapa de la bomba
3. Cámara de agua
4. Cesta de filtro
5. Tapa inferior
6. Cuerpo
7. Taza de espresso
8. Taza medidora
9. Soporte para tazas

## Usar

Staresso está diseñado para uso personal. El uso de Staresso para cualquier propósito o de cualquier manera distinta a la especificada en este documento puede causar lesiones y anular la garantía del producto. Staresso Culture Co., Ltd y NajTrade sro no asumen ninguna responsabilidad por lesiones o daños causados por  
Uso incorrecto de Staresso.

## Seguridad

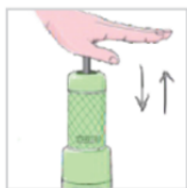
Staresso cumple con todos los estándares de seguridad para su uso en contacto con alimentos.

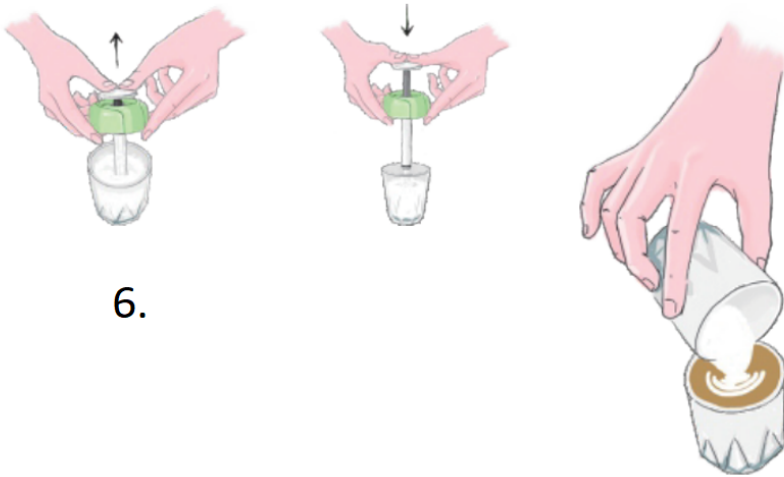
## Protección ambiental

Todas las piezas del embalaje y el cuerpo del Staresso están fabricados con materiales reciclables.

## Manual de usuario

1. Llene la cesta de café con café molido (7-10 g) y presione suavemente con el fondo del vaso medidor.
2. Vuelva a colocar la cesta y atorníllela firmemente en el tanque de agua.
3. Abra la tapa de la bomba y llene el tanque de agua con agua caliente (50-80 ml, 85+ °C).
4. Presione con presión uniforme hasta vaciar el tanque.
5. Retire el cuerpo de la cafetera y saque la taza con su espresso.
6. Preparación de leche espumosa





## Funciones avanzadas

### Espresso helado

Utilice el mismo procedimiento con agua fría. La bebida resultante es fácil de preparar, pero tiene un sabor más suave y una espuma más rica.

### Capuchino helado

Añade leche espumosa preparada con Staresso a tu café prensado frío.

### Americano

Usa 7 g de café tostado medio y prepara tu espresso dos veces. (Después de preparar un espresso de dos horas, devuelve la bebida al depósito de agua. No se necesita una dosis adicional de café molido).

### Latte de té negro

Utilice 7 g de hojas de té negro en lugar de café, 60-80 ml de agua hirviendo y mezcle la bebida resultante con leche espumada.

## Limpieza

Respete su Staresso y límpielo regularmente después de cada uso. Si lo cuida bien, le durará muchos años. ¡No meta ninguna pieza del Staresso en el lavavajillas!

1. Desenrosque la tapa de la bomba y bombee el agua restante.
2. Limpie la cesta de café bajo el agua corriente.
3. Si utilizó la cafetera para preparar leche espumada, sumerja la bomba en agua y extraiga la leche restante.



## Desecho

Staresso está fabricado con materiales de alta calidad que se pueden reutilizar o reciclar. Después de su uso, deseche Staresso en el punto de recogida de residuos correspondiente.

## Garantía y cómo utilizar el producto

Los productos cuentan con el periodo de garantía legal estándar. Esta garantía no es transferible y no es posible la compensación económica en efectivo. La garantía no cubre los productos que hayan sido utilizados de forma distinta a la especificada en este manual de instrucciones.

La garantía tampoco cubre:

- Daños derivados de un uso inadecuado, falta de cuidado o cualquier otro uso para fines no mencionados en este manual.
- Daños en la apariencia externa, daños causados por corrosión o desgaste gradual.

Cualquier intervención o reparación realizada por personas no autorizadas conlleva la anulación de la garantía del producto.

**Vendedor e importador:** NajTrade s.r.o., Húskova 31, 04023 Košice, IČO: 50590502.