

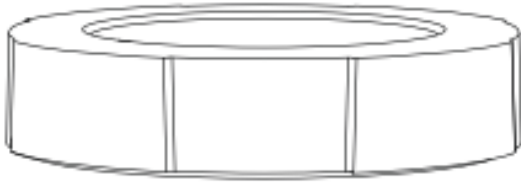


Cafflano Kompact

Instrucciones de uso

¡Felicitaciones! Ya puedes disfrutar de un café fresco y delicioso con Cafflano Kompact.

Diseño y características del producto



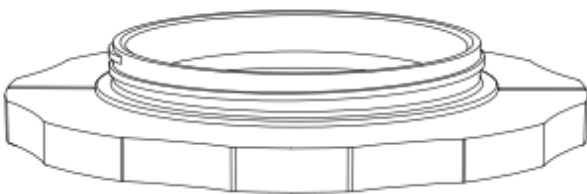
Esclusa de aire (Material: polipropileno)

El sistema Airlock sella la cámara del fuelle para evitar que el café preparado se escape y mejora la portabilidad cuando la unidad está comprimida.



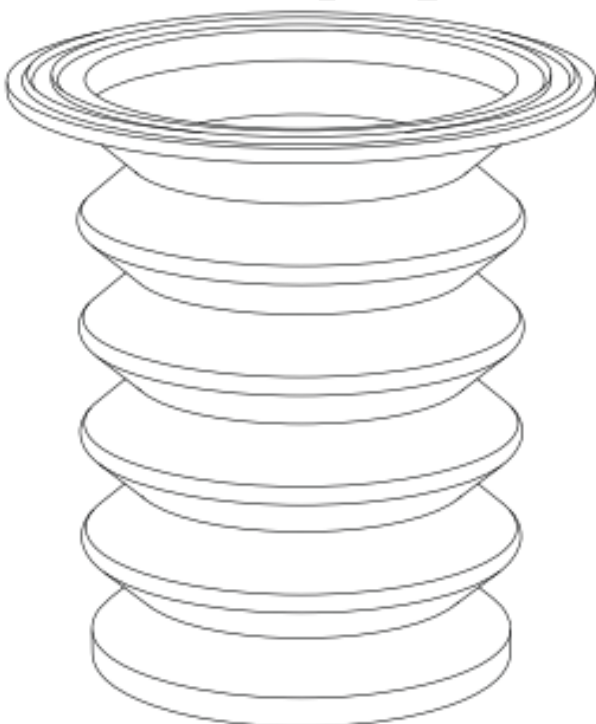
Microfiltro (Material: polipropileno, acero inoxidable)

Filtro ecológico fabricado con acero inoxidable de larga duración. Práctico y fácil de usar para preparar, almacenar y limpiar.



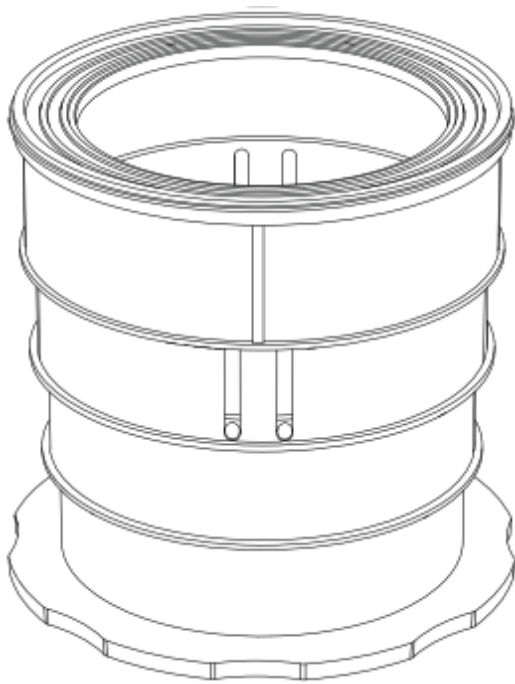
Placa de tracción (Material: polipropileno)

La placa de extracción garantiza una forma segura y funcional de colocar el Cafflano Kompact encima de un recipiente (taza o vaso) al extraer café presionando o apretando.



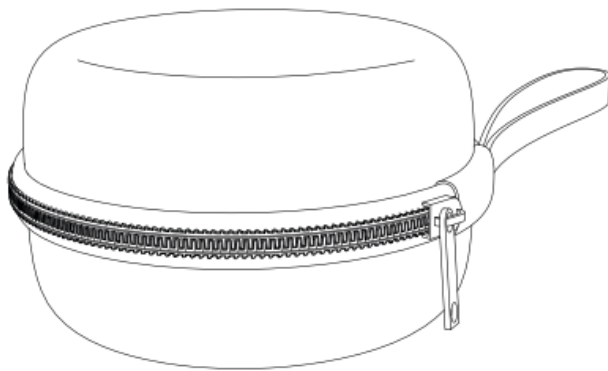
Cámara de fuelle (Material: silicio)

La cámara de fuelle funciona como un compresor que mezcla los granos molidos con agua y los infundona tras un tiempo de infusión adecuado. El café preparado se extrae fácilmente presionando la cámara de fuelle. El fuelle permite una máxima transmisión de potencia al presionar con mínima fuerza, lo que facilita la extracción. La unidad se comprime presionando y sellando la esclusa de aire, lo que facilita su transporte.



Guía de prensa (Material: polipropileno, PC)

La guía de prensa sostiene la cámara de fuelle y evita que se mueva o se balancee para proteger al usuario del peligro potencial del calor y otras circunstancias que puedan ocurrir durante la extracción.



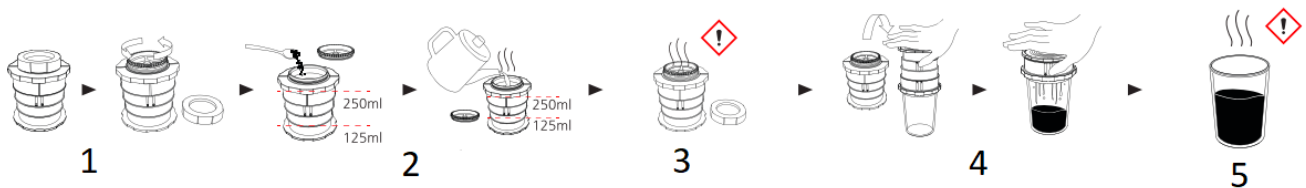
Bolsa (Material: nailon, etileno-acetato de vinilo: EVA)

La funda está diseñada para guardar y viajar con tu Cafflano Kompact. Su tejido especial protege contra impactos y daños externos, así como de los rayos UV.

Visite la página de inicio Cafflano, www.cafflano.com para obtener información detallada del producto y clips de demostración.

Preparando café

¡Precaución!: NO selle la esclusa de aire después de sumergirla en agua caliente. La cámara del fuelle podría expandirse y provocar la desconexión de la guía de prensa.



1. Desatornille el Airlock y retírelo. Desatornille el microfiltro y retírelo.
2. Ponga frijoles molidos (10-30 g según su gusto) y agregue agua caliente.
3. Cierre el microfiltro y deje reposar durante 1 a 3 minutos, según su gusto.
4. Colóquelo en una taza o vaso y presiónelo lentamente una vez. (Si lo presiona varias veces, podría acumular más sedimento).
5. ¡Disfruta de un café recién hecho!

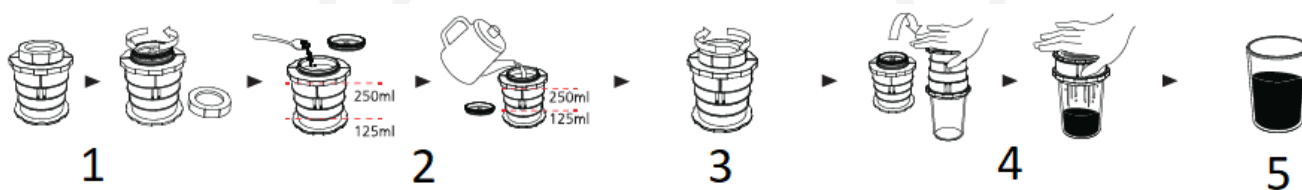
* Tenga cuidado de agregar la cantidad adecuada de agua (especialmente agua caliente) ya que el café preparado puede desbordarse debido a la formación de burbujas de café.

* El tiempo de preparación puede variar según el tipo de grano tostado, el gusto del cliente y diversas circunstancias.

* Agitar suavemente con el microfiltro cubierto o revolver con una cuchara u otro utensilio puede ayudar a reducir el tiempo de preparación.

* Tenga cuidado, ya que el café preparado puede derramarse al darle la vuelta Cafflano Kompact para extraerlo.

Café frío



1. Desatornille la esclusa de aire y retírela. Desatornille el microfiltro y retírelo.
2. Ponga frijoles molidos (10-30 g según el gusto de cada uno) y agregue agua a temperatura ambiente o fría.
3. Cierre el microfiltro, selle el Airlock y deje reposar (4 a 8 horas según el gusto de cada uno).
4. Colóquelo en una taza o vaso y presiónelo lentamente una vez. (Presionarlo varias veces puede aumentar la acumulación de sedimentos).
5. ¡Disfruta de un café recién hecho!

* Tenga cuidado de agregar la cantidad adecuada de agua (especialmente agua caliente) ya que el café preparado puede desbordarse debido a la formación de burbujas de café.

* El tiempo de preparación puede variar según el tipo de grano tostado, el gusto del cliente y diversas circunstancias.

* Agitar suavemente con el microfiltro cubierto o revolver con una cuchara u otro utensilio puede ayudar a reducir el tiempo de preparación.

* Tenga cuidado, ya que el café preparado puede derramarse al darle la vuelta Cafflano Kompact para extraerlo.

¡Precaución!

- Limpie y lave el producto antes de usarlo por primera vez (use una esponja suave y detergente neutro, y luego enjuáguelo bien).
- No exponer al calor o llamas directas para evitar deformaciones o decoloración.
- No calentar, hervir ni utilizar para cocinar.
- No permita que los niños utilicen este producto. No lo utilice cerca de bebés o niños y manténgalo fuera de su alcance.
- No utilice este producto para ningún otro fin que no sea el previsto. (No utilice sustancias extrañas que no sean granos de café).
- Si el Airlock no está sellado correctamente, inclinar el producto hacia un lado puede provocar que se derrame el contenido.
- Tenga siempre cuidado al consumir agua o bebidas calientes. Los líquidos calientes pueden causar quemaduras.
- Mantener sustancias en el interior durante un largo periodo de tiempo puede provocar decoloración del producto.

Limpieza y mantenimiento

- Retire los posos de café y limpie el producto con agua corriente. Los posos de café pueden usarse como sustrato de cultivo o fertilizante.
- La guía de limpieza está disponible en la página de inicio Cafflano (www.cafflano.com).
- El producto se puede desmontar y limpiar. Utilice un paño suave o una esponja con detergente neutro.
- No limpie con lana de acero, ni aplique blanqueador ni limpiadores que contengan cloro en ninguna parte del producto.
- Limpiarlo y mantenerlo seco inmediatamente después de su uso puede evitar el olor y la decoloración, lo que prolonga la vida útil del producto.
- No coloque el producto en lavavajillas, secadora, ningún tipo de horno o microondas.
- Si aparecen manchas de óxido, agua, olor o decoloración, añada vinagre diluido al producto durante un tiempo. Retírelo y límpielo con un paño suave o una esponja.
- También puedes utilizar bicarbonato de sodio o detergentes exclusivos para productos de acero inoxidable.
- Beber. Lavar. Beber. Lavar. Beber. Lavar. Luego, podrás usarlo y disfrutarlo como si fuera nuevo por mucho más tiempo.

Garantía y cómo utilizar el producto

Los productos cuentan con el periodo de garantía legal estándar. Esta garantía no es transferible y no es posible la compensación económica en efectivo. La garantía no cubre los productos que hayan sido utilizados de forma distinta a la especificada en este manual de instrucciones.

La garantía tampoco cubre:

- Daños derivados de un uso inadecuado, falta de cuidado o cualquier otro uso para fines no mencionados en este manual.
- Daños en la apariencia externa, daños causados por corrosión o desgaste gradual.

Cualquier intervención o reparación realizada por personas no autorizadas conlleva la anulación de la garantía del producto.

Vendedor e importador: NajTrade s.r.o., Húskova 31, 04023 Košice, IČO: 50590502.

